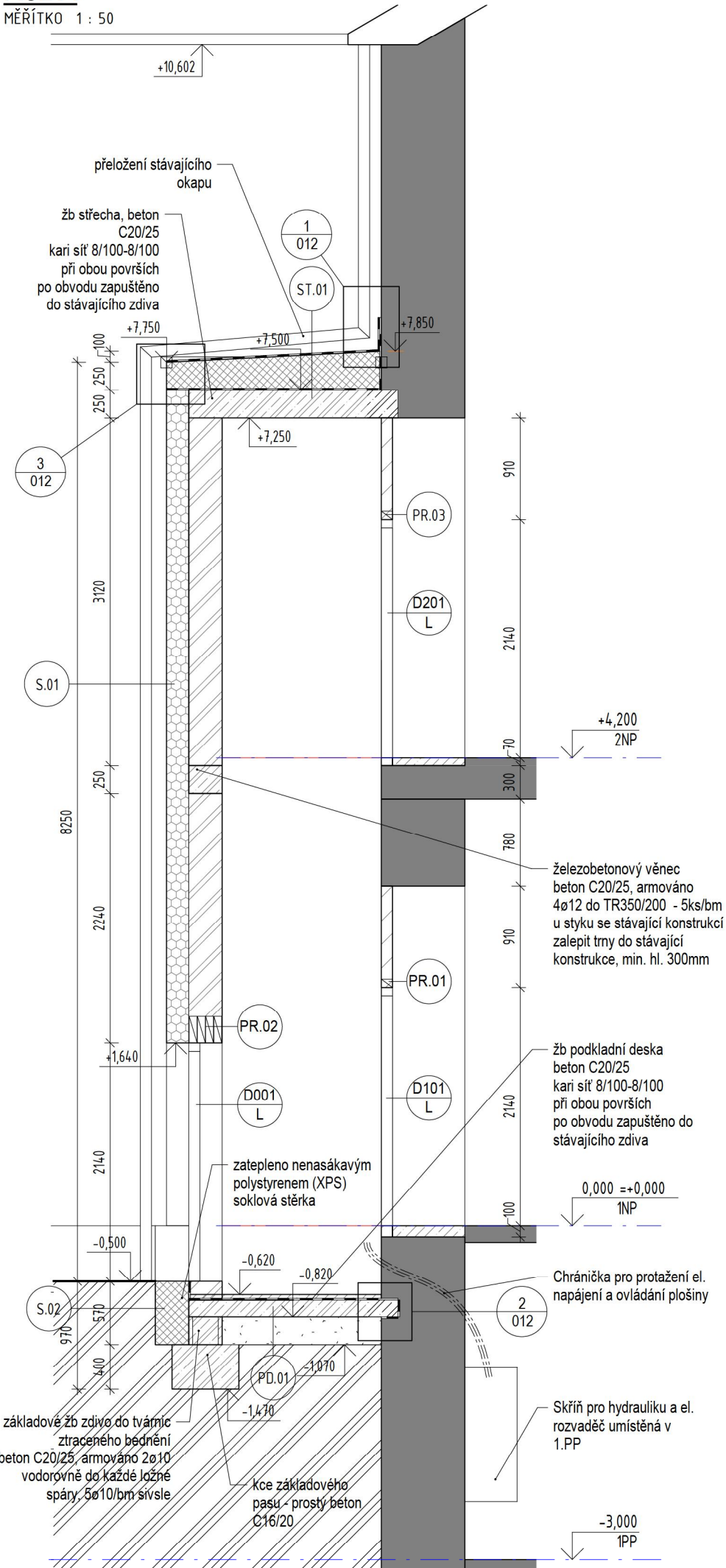


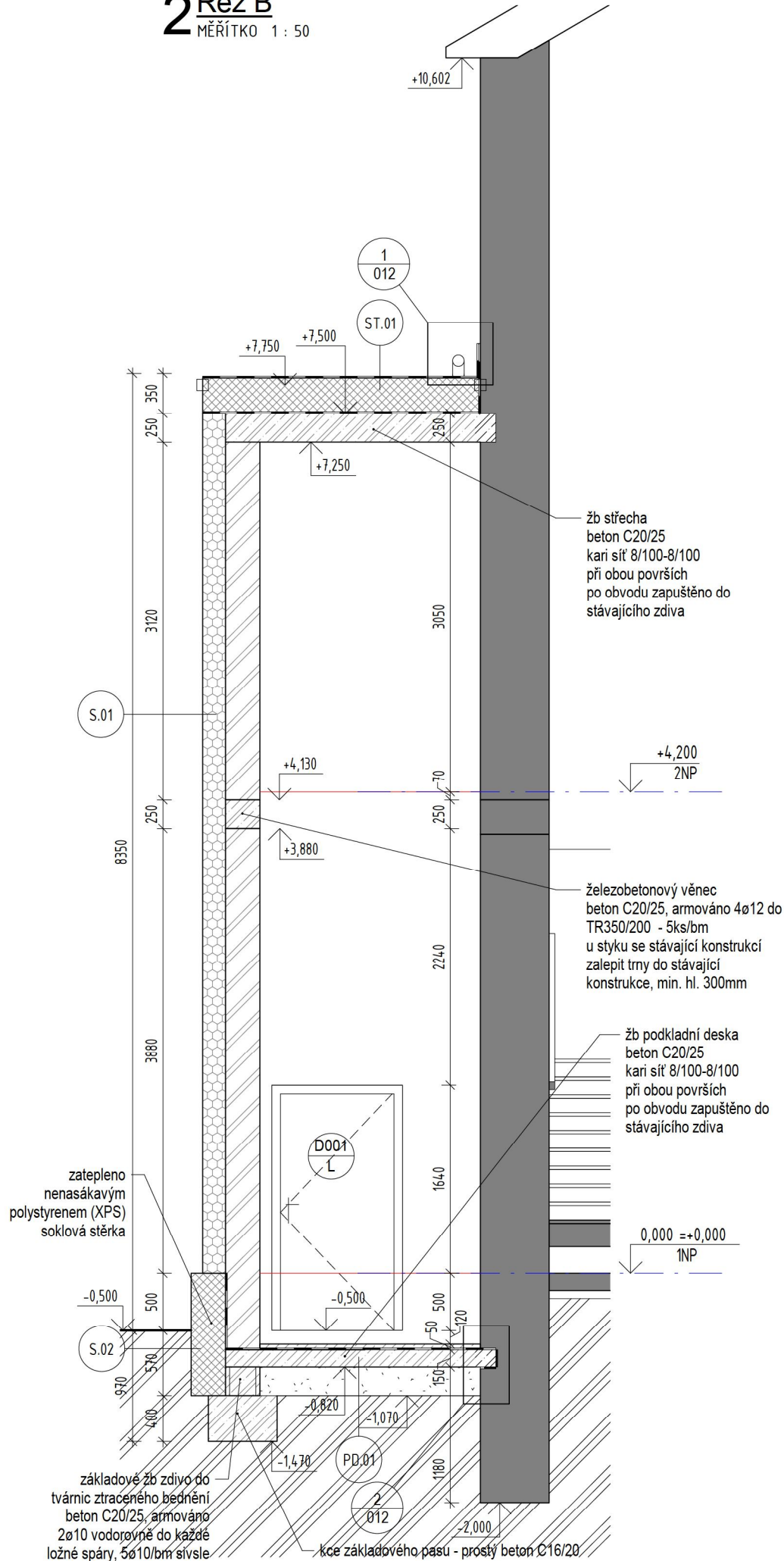
# 1 Řez A

MĚŘITKO 1 : 50



# 2 Řez B

MĚŘITKO 1 : 50



## Skladby konstrukcí:

### Stěny:

#### S.01 - zateplení vnější fasády

- vnitřní omítka - MVC štuková, malba
- keramická tvárnice tl. 300mm
- fasádní cementové lepidlo - bodově dle zásad ETICS
- TI deska - EPS 70 tl. 200mm, min.  $\lambda=0,039$  W/mK, mechanicky kotvené zapuštěnými plastovými hmoždinkami
- celoplošně natažené cementové flexi lepidlo s vtačenou armovací sítí dle zásad ETICS
- SiSi tenkovrstvá omítka - nutno vyvzorkovat

#### S.02 - zateplení soklu

- tvárnice ztraceného bednění - nadzákladové zdivo tl. 300mm
- fasádní cementové lepidlo - bodově dle zásad ETICS
- TI deska - XPS tl. 300mm (ve více vrstvách), mechanicky kotvené zapuštěnými plastovými hmoždinkami
- celoplošně natažené cementové flexi lepidlo s vtačenou armovací sítí dle zásad ETICS
- Soklová mramorová tenkovrstvá omítka - nutno vyvzorkovat

### Podlahy:

#### PD.01 - podlaha v 1.NP

- bezprašný uzavírací otevíravý nátěr
- vyrovnávací samonivelační stěrka 5mm
- anhydritová litá podlaha 45mm
- separační vrstva - PE folie
- izolace proti vodě a zemní vlhkosti 8mm, 2x asfaltový modifikovaný pás s atestem proti radonu
- železobetonová podkladní roznášecí deska 150mm, beton C20/25, armováno KARI sítí 8-8/150-150
- drenážní vrstva - štěrk frakce 16-32 200mm, osazení drenážního potrubí
- hutněný zásyp zeminou 200mm
- stávající zemina

### Střechy:

#### ST.01

- hlavní hydroizolační vrstva - pás z SBS modifikovaného asfaltu s břídlíčným posypem, celoplošně tavený k podkladu
- hlavní hydroizolační vrstva - samolepící pás z SBS modifikovaného asfaltu se spalitelnou PE fólií na horním povrchu
- tepelná izolace - desky EPS 100 - spádové klíny lepené polyuretanovým lepidlem celoplošně k podkladu, tl. 240-340mm
- pojistná/parotěsná hydroizolace - asfaltový SBS modifikovaný pás s Al vložkou, celoplošně tavený k podkladu
- penetrační nátěr
- železobetonová deska monolitická - 250mm

#### LEGENDA:

materiály:

Konstrukce stropu / zákl. deska	
železobeton	
beton C25/30 - strop, C20/25 zákl.	
konstrukce podlah	
těžká plovoucí podlaha	
anhydrit	
drenážní vrstva pod zákl. deskou	
odvětrání vlhkosti	
štěrk fr. 16/32	
Obvodové nosné zdivo	
keramické tvárnice	
440 mm	
Vnitřní nenosné zdivo	
keramické tvárnice	
140 mm	
Vnější zateplení ETICS	
tepelná izolace polystyren	
EPS 70F	
Zateplení střešní konstrukce	
spádové klíny	
tepelná izolace EPS 100Z	
rostlý terén	
stávající konstrukce	
cihelňá zdivo, klenuté cihelné stropy	
izolace proti vodě	

SMART SYSTEM			
Místo stavby: Základní škola Český Brod Tyršova 68 282 01 Český Brod	Objednatel: Město Český Brod nám. Husovo č.p. 70 282 01 Český Brod	Číslo zakázky: <b>0056_1612</b>	Navrhl, vypracoval: <b>Ing. Roman Voráč</b>
Počet formátů: <b>2 x A4</b>	Měřítko: <b>Jak je ukázáno</b>	Datum: <b>leden 2017</b>	
Název a účel díla: <b>Bezbariérové řešení ZŠ Tyršova</b> dokumentace pro provedení stavby		Název dílčí části dokumentace: <b>D.1.1 - Architektonicko-stavební řešení</b>	Dílčí část <b>D</b>
Název přílohy: <b>Řezy, skladby konstrukcí</b>		Č. přílohy <b>010</b>	